



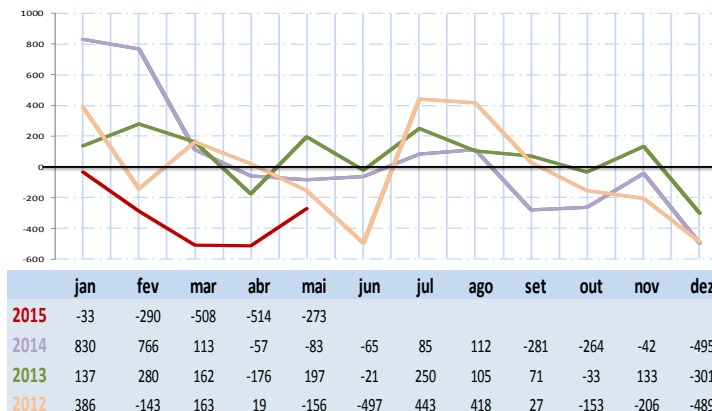
## Resultados mês de maio

Nas cidades que formam a Base do Sindicato dos Metalúrgicos de Sorocaba e Região, segundo dados do CAGED – Cadastro Geral de Empregados e Desempregados – do Ministério do Trabalho, o mês de **maio registrou fechamento de 273 postos de trabalho**, ao todo foram *admitidos 654 trabalhadores ao passo que 927 foram desligados*. Na comparação com o mesmo período do ano anterior, o resultado de maio de 2015 é **pior**. (em maio de 2014 a base fechou 83 postos de trabalho)

**IMPORTANTE:** A diferença entre o número de admitidos e desligados resulta no saldo. Saldos positivos indicam abertura, enquanto os negativos indicam fechamento de postos de trabalho.

O gráfico a seguir demonstra o comportamento do emprego no decorrer dos anos de 2012 a 2015. Pode-se observar que o saldo de abril de 2015 (- 514), é o pior de toda a série em análise .

### Gráfico 1 - Comportamento emprego base metal Sorocaba 2012/2015



Fonte: CAGED/MTE  
Elaboração: DIEESE Subseção Smetal Sorocaba

### GRUPOS

Dentre os subsetores metalúrgicos, 44 apresentaram saldos negativos (fechamento de postos de trabalho) ao passo que 19 encerraram maio com saldos positivos (abertura de postos de trabalho). Passando para uma análise mais aproximada de cada grupo metalúrgico, a Tabela 1 demonstra os saldos obtidos por cada um deles:

### Tabela 1 - Saldo por grupo metalúrgico. mai/15

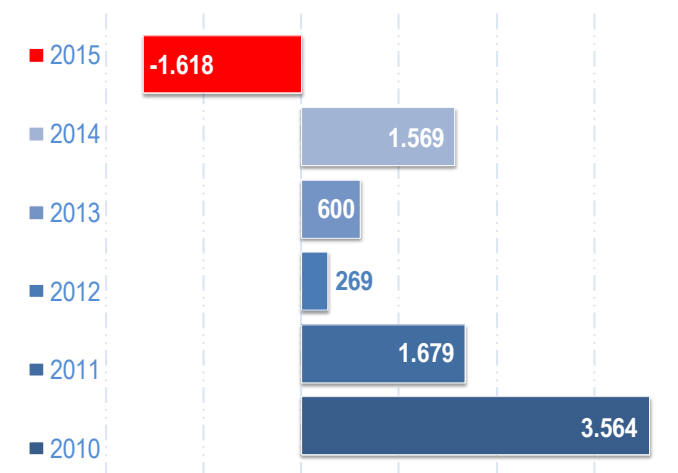
	Admitidos	Desligados	Saldo	Saldo em 2015
Aeroespacial	6	0	6	28
Estamparia	38	-16	22	77
Fundição	7	-10	-3	-11
Grupo 2	191	-323	-132	-896
Grupo 3	93	-163	-70	-394
Grupo 8	145	-203	-58	-304
Grupo 10	124	-207	-83	-228
Montadoras	50	-5	45	110
<b>Total</b>	<b>654</b>	<b>-927</b>	<b>-273</b>	<b>-1.618</b>

Fonte: CAGED/MTE  
Elaboração: DIEESE Subseção Smetal Sorocaba

## Análise do emprego no ano

Até o momento no ano de 2015 foram fechados 1.618 postos de trabalho, valor este que é o pior para os anos da série em análise desde 2010 .O gráfico 2 abaixo demonstra os valores obtidos no mesmo período em todos os anos.

### Gráfico 2 - Saldo emprego base metal Sorocaba no ano 2012/2015



Fonte: CAGED/MTE  
Elaboração: DIEESE Subseção Smetal Sorocaba

**Com os resultados no ano de 2015, a base Smetal possui aproximadamente 43.803 trabalhadores, valor este 5,5% menos que o estoque observado em maio de 2014.**